

### Pour vous aider à comprendre l'échantillonnage du mode « SEARCH »

La probabilité qu'un individu soit sélectionné pour être enquêté dépend :

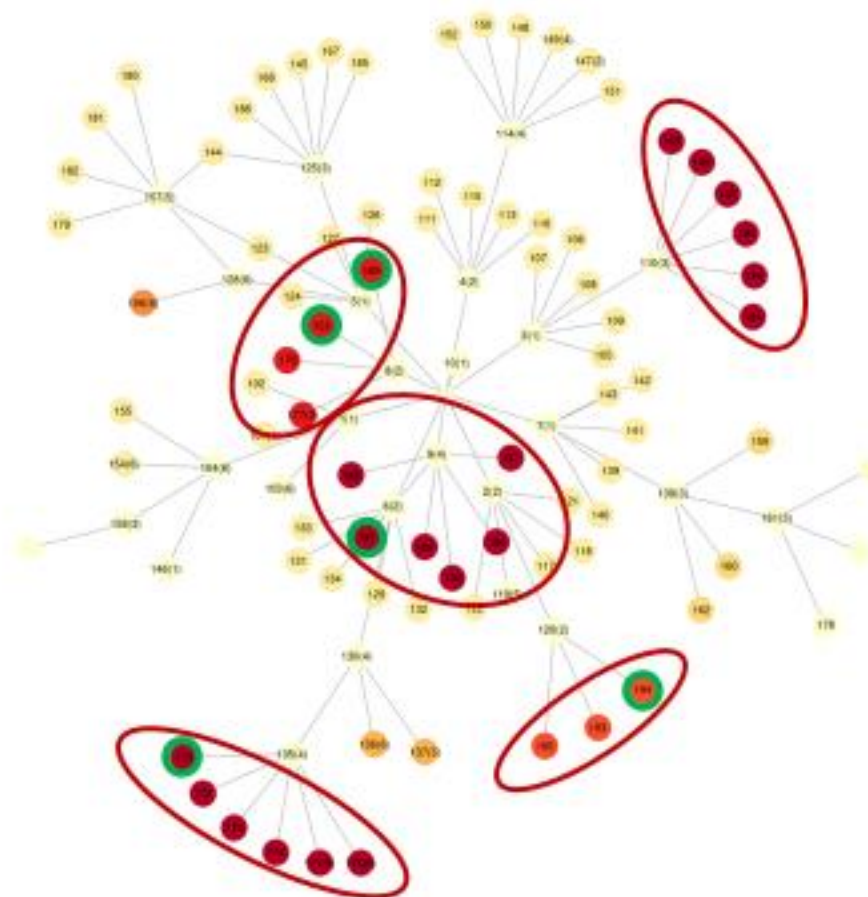
- de la **taille du roster** auquel il appartient
- du **nombre d'individus non cités** par un autre enquêté et **non enquêté** appartenant au même roster  
*(et donc de l'ancienneté dans le réseau! Plus un roster est « vieux », plus il a de chance de comporter des personnes déjà enquêtées. A l'inverse, il n'y a pas encore d'enquêtés dans les rosters nouvellement ajoutés)*

On restera dans ce mode d'échantillonnage tant que :

- on aura pas atteint les 50 enquêtés
- Et surtout, que la proportion de personnes citées une seule fois & non enquêtées ne sera pas inférieure à 20%.  
aujourd'hui, cette proportion est de 75%.

Tant que l'on découvre de nouvelles personnes, on continuera à suivre les chaines et à utiliser le mode SEARCH.

On changera de mode d'échantillonnage quand on pourra considérer qu'on est allés explorer tous les pans de la population cible.



### Fonctionnement du mode « SEARCH »

Dans le graph, nous avons illustré les chances que chaque individu avait d'être échantillonné au tirage du 20 octobre.

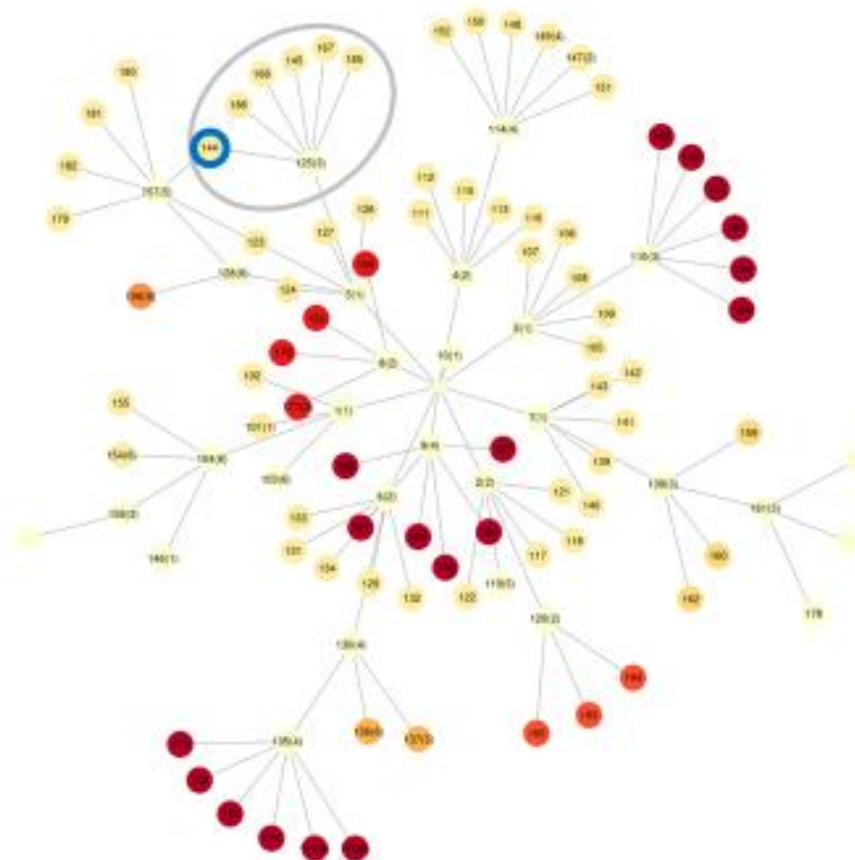
Le tirage search fonctionne en 2 temps :

- dans un 1<sup>er</sup> temps, on identifie les 5 rosters les plus intéressants pour cette méthode, et on en tire un

*Le tirage s'est fait parmi les 5 rosters entourés en rouge.*

- dans un 2<sup>e</sup> temps, on tire un individu dans le roster sélectionné.

*Le hasard a fait qu'aucun individu n'a été tiré dans le roster de l'enquête 110.*



### Fonctionnement du mode « SEARCH »

Le roster 125 a été ajouté en même temps que les rosters 110, 120, et 9. On aurait pu penser qu'il allait bénéficier de « **la prime à la nouveauté** ».

Cependant, l'individu 144 étant un doublon, également cité par 157, le roster 125 a peu de chance de sortir en mode search en raison de la faveur donnée aux rosters ayant des personnes « non citées » par ailleurs.

C'est aussi la raison pour laquelle le roster de 157 n'est pas sorti à l'échantillonnage du 16 octobre.

Les individus appartenant à des rosters comprenant des doublons ont donc moins de chances d'être sélectionnés.