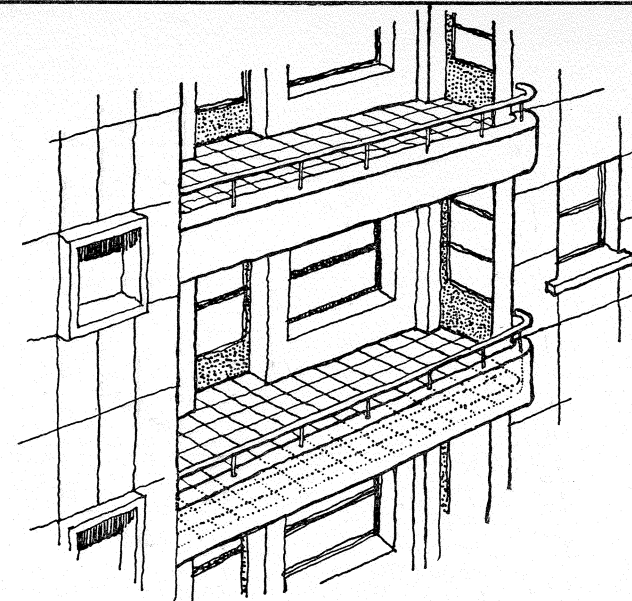


### Question 5

Dans une maison collective, aimeriez-vous mieux avoir

← un balcon, ou une loggia, →  
ou rien du tout ?

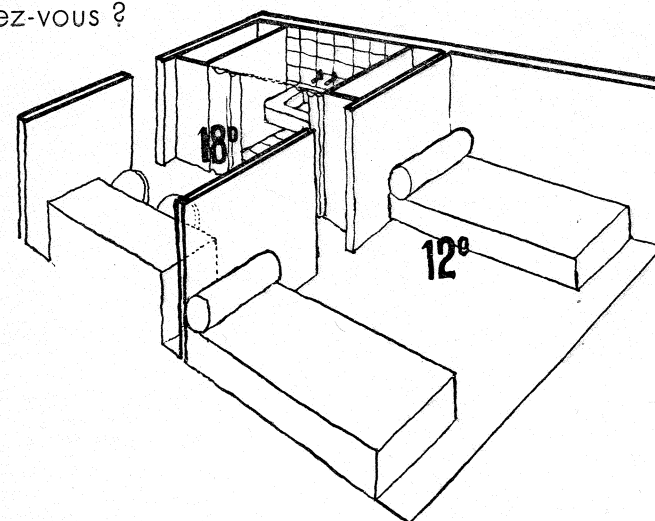
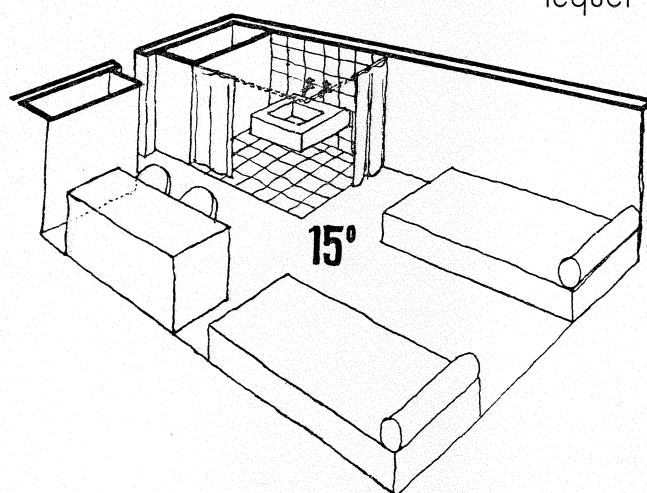


### Question 33

Entre les 2 aménagements ci-dessous, la surface totale étant égale, lequel préférez-vous ?

#### 1<sup>er</sup> AMÉNAGEMENT :

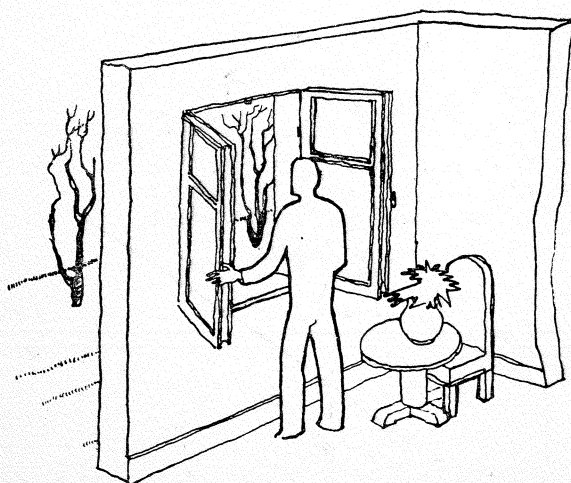
Une chambre de 12<sup>m</sup>², chauffée à 15°, où vous dormez, vous lavez, vous habillez et travaillez.



#### 2<sup>ème</sup> AMÉNAGEMENT :

Une chambre de 12<sup>m</sup>², divisée en deux compartiments :

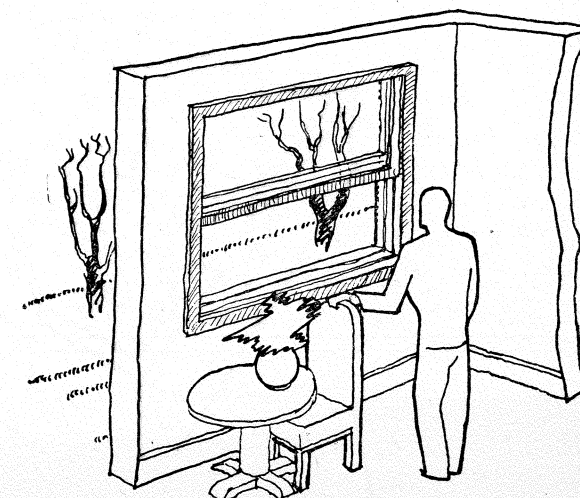
1° Un compartiment chauffé à 12°, où vous dormez ;  
2° Un compartiment chauffé à 18°, où vous faites votre toilette, vous habillez et travaillez.



### Question 40

Pour les ouvertures, préférez-vous

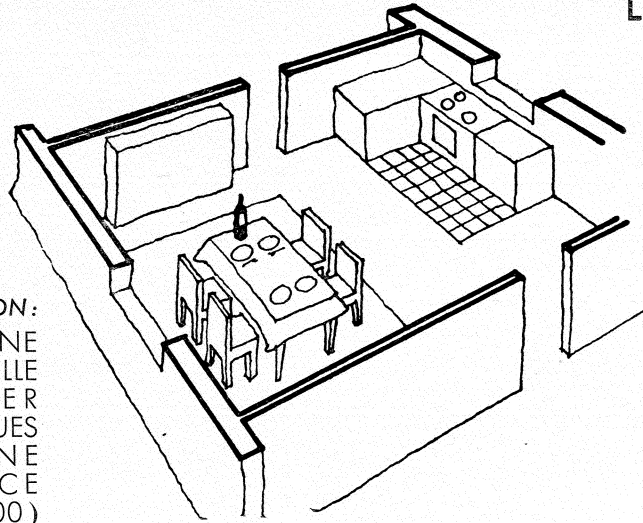
← des fenêtres s'ouvrant sur gonds, →  
ou des châssis à guillotine ?



ENTRE LES DISPOSITIONS CI-DESSOUS  
LA SURFACE TOTALE ÉTANT LA MÊME  
PAR EXEMPLE 20<sup>M2</sup>  
LAQUELLE PRÉFÉREZ-VOUS ?

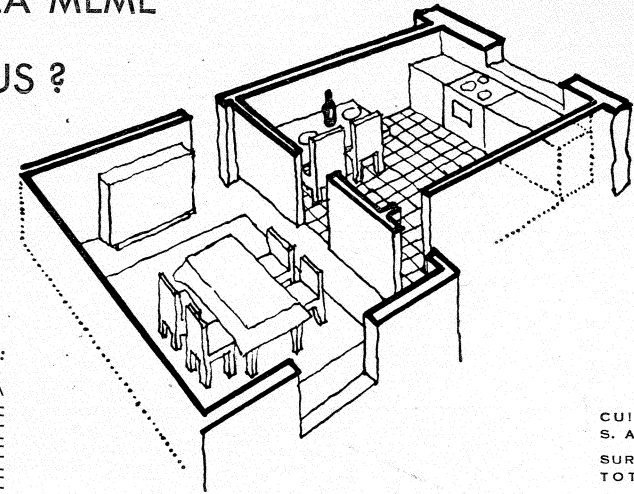
Question 22

1<sup>ère</sup> DISPOSITION :  
UNE CUISINE  
ET UNE SALLE  
A MANGER  
CONFONDUES  
DANS UNE  
SEULE PIÈCE  
(4,00 × 5,00)



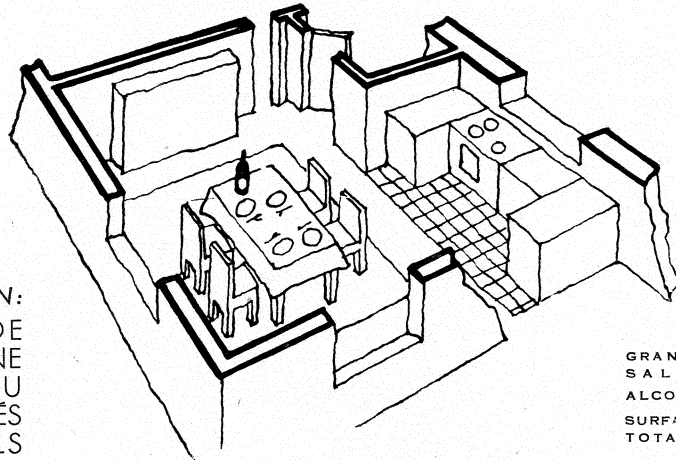
SURFACE  
TOTALE 20<sup>M2</sup>

4<sup>ème</sup> DISPOSITION :  
UNE SALLE A  
MANGER ET UNE  
CUISINE DE  
MÊME SURFACE  
(3,80 × 2,60)



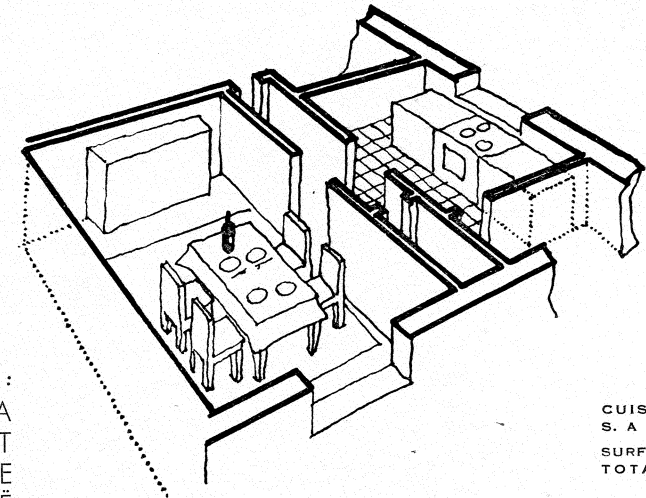
CUISINE 10<sup>M2</sup>  
S. A M. 10<sup>M2</sup>  
SURFACE  
TOTALE 20<sup>M2</sup>

2<sup>ème</sup> DISPOSITION :  
UNE GRANDE  
SALLE AVEC UNE  
ALCOVE OU  
SONT DISPOSÉS  
LES APPAREILS  
DE CUISINE



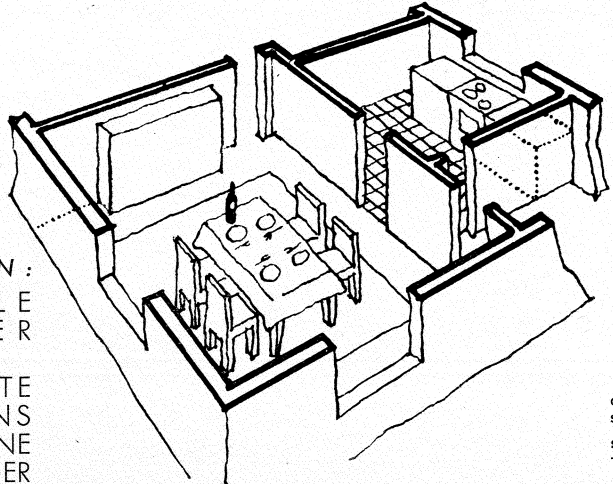
GRANDE  
SALLE 16,20  
ALCOVE 3,80  
SURFACE  
TOTALE 20<sup>M2</sup>

5<sup>ème</sup> DISPOSITION :  
UNE SALLE A  
MANGER ET  
UNE CUISINE  
NON CONTIGÜE



CUISINE 6<sup>M2</sup>  
S. A M. 14<sup>M2</sup>  
SURFACE  
TOTALE 20<sup>M2</sup>

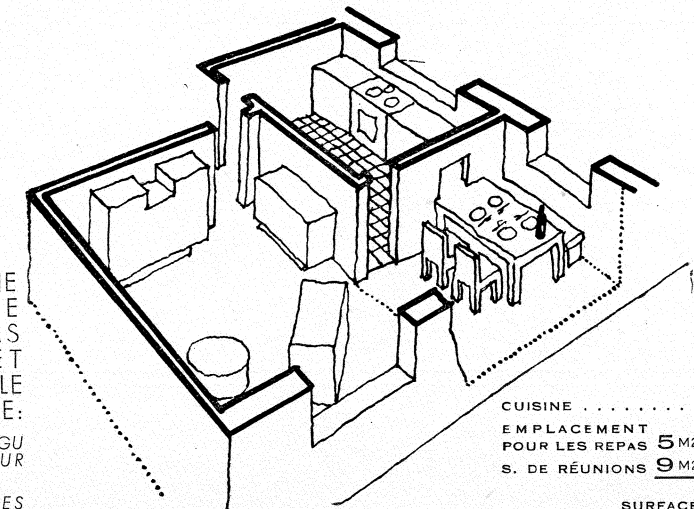
3<sup>ème</sup> DISPOSITION :  
UNE SALLE  
A MANGER  
3,50 × 4,00  
ET UNE PETITE  
CUISINE DANS  
LAQUELLE ON NE  
PEUT PAS MANGER  
6<sup>M2</sup>



CUISINE 6<sup>M2</sup>  
S. A M. 14<sup>M2</sup>  
SURFACE  
TOTALE 20<sup>M2</sup>

6<sup>ème</sup> DISPOSITION :  
UNE PETITE CUISINE  
DANS LAQUELLE  
ON NE PEUT PAS  
MANGER 6<sup>M2</sup> ET  
UNE GRANDE SALLE  
14<sup>M2</sup> AINSI DISPOSÉE :

A EMPLACEMENT CONTIGU  
A LA CUISINE POUR  
PRENDRE LES REPAS.  
B LE RESTE POUR LES  
RÉUNIONS.



CUISINE 6<sup>M2</sup>  
EMPLACEMENT  
POUR LES REPAS 5<sup>M2</sup>  
S. DE RÉUNIONS 9<sup>M2</sup>  
SURFACE  
TOTALE 20<sup>M2</sup>